



# 合肥中盈玛斯科技有限公司

快速接驳器【DS-JBQ】

# 目录

contents

01

产品背景

02

产品简介

03

产品功能

04

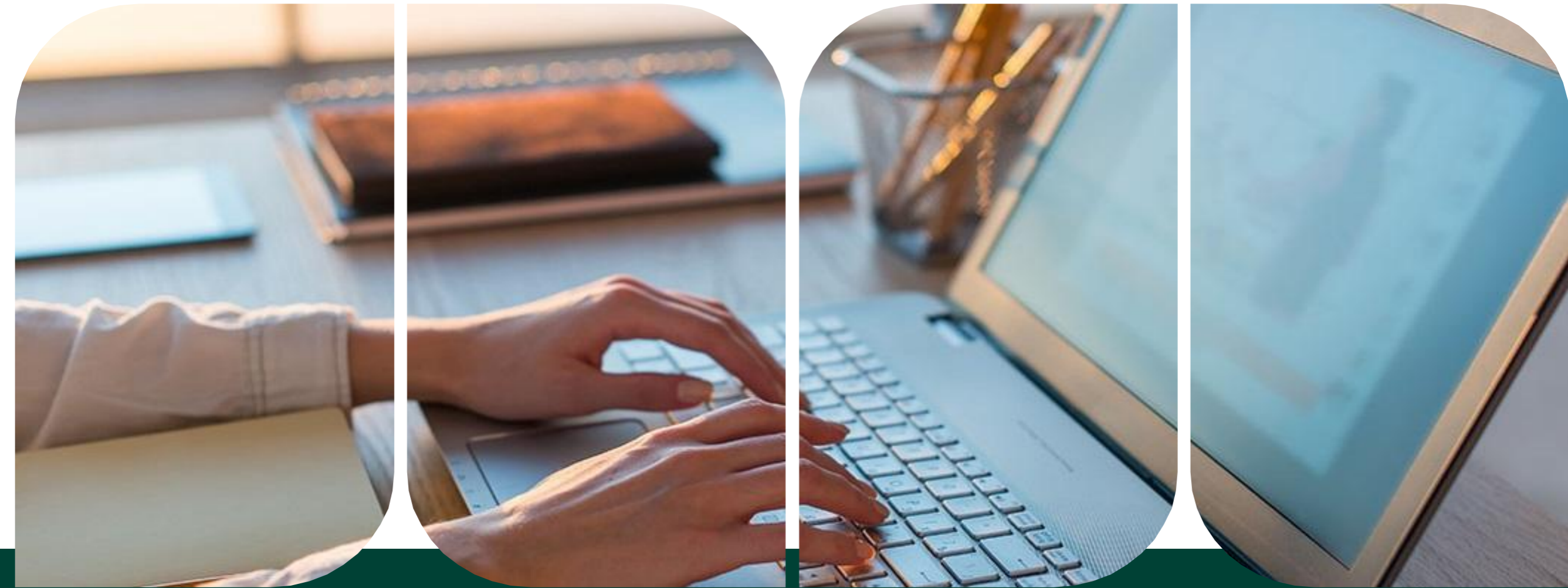
产品创新点



# 产品背景

01

随着社会的快速发展和科技进步，人们对电的依赖与日俱增。如果突然停电，将会给用电客户生活、生产造成很大的影响。因此，如何提供高可靠性的优质电源是我们面临的重大课题，是对供配电技术创新提出的挑战。



应急电源的快速接入，能有效的提高供电可靠性，提升供电服务质量，减少经济损失，提高经济效益和社会效益。但各用电单位使用的配电设备几乎都存在差异，如何快速兼容将应急电源接入使电单位，减少损失，这个问题急需解决！

另外传统发电车应急电源接抵达故障现场时，是由现场工作人员断开低压进线开关和高压进线开关，并连接接地线，然后使用扳手和螺栓紧固的方法将应急电源A、B、C相及零线的电缆接入低压侧母排进行供电。显然，这种接入方法的工作量大，耗时长，无法实现发电车应急电源与用电侧的快速、安全对接。



# 产品简介

# 02

# 产品简介—快速接驳器【DS-JBQ】



应对上述问题，我单位设计出一套“快速接驳器”装置；很大程度地解决了在传统接入方法中存在的操作复杂、接线时间长、发电车线缆与低压侧母排连接不匹配、连接点容易脱落等问题。可实现发电机应急电源与用电端的安全、快速对接，进而满足故障检修时的快速安全可靠复电要求。

# 产品简介——快速接驳器

## 产品结构

在产品结构上，结合传统配电柜结构特性和使用方式，在不改变操作习惯和安全指标的前提下设计了全新的结构，把智能模块和接入系统完美的结合到一起，具有一体性好，防水防尘，操作简单，人机交互友好等特点。





## 产品简介——快速接驳器【DS-JBQ】

### 产 品 功 能

为重要负荷提供电源支撑的最后一道保障，是保证电力系统安全可靠运行的重要措施，对提高电网供电可靠性意义重大。“快速接驳器”可作为线路检修、故障停电或自然灾害抢修时的交流应急电源接口。其通常具有技术参数高、可移动灵活性强、安全环保等优点。特别在变电站中作为交流应急电源被广泛应用。当用电单位停电时，可将发电车应急电源开至故障地点，通过“快速接驳器”将发电车交流电源接入系统，最后为重要负荷供电。







产品功能

03

# 产品功能——快速接驳器【DS-JBQ】



## 相序检测功能

发电机输入三相电源序与转换开关三相端子对应连接，当输入电源相序与转换开关端子相序一致时，开关常闭触头保持闭合状态，控制回路正常工作。



## 实时告警

运行过程中出现设备漏装、脱落、挂载位置错误或漏拆等现象，系统将自动推送告警信息。



## 电量监测系统功能

专为交流电源头柜的电能管理而设计。具有可靠性高、针对性强、管理功能完善、界面直观等优点。



## 历史信息查询

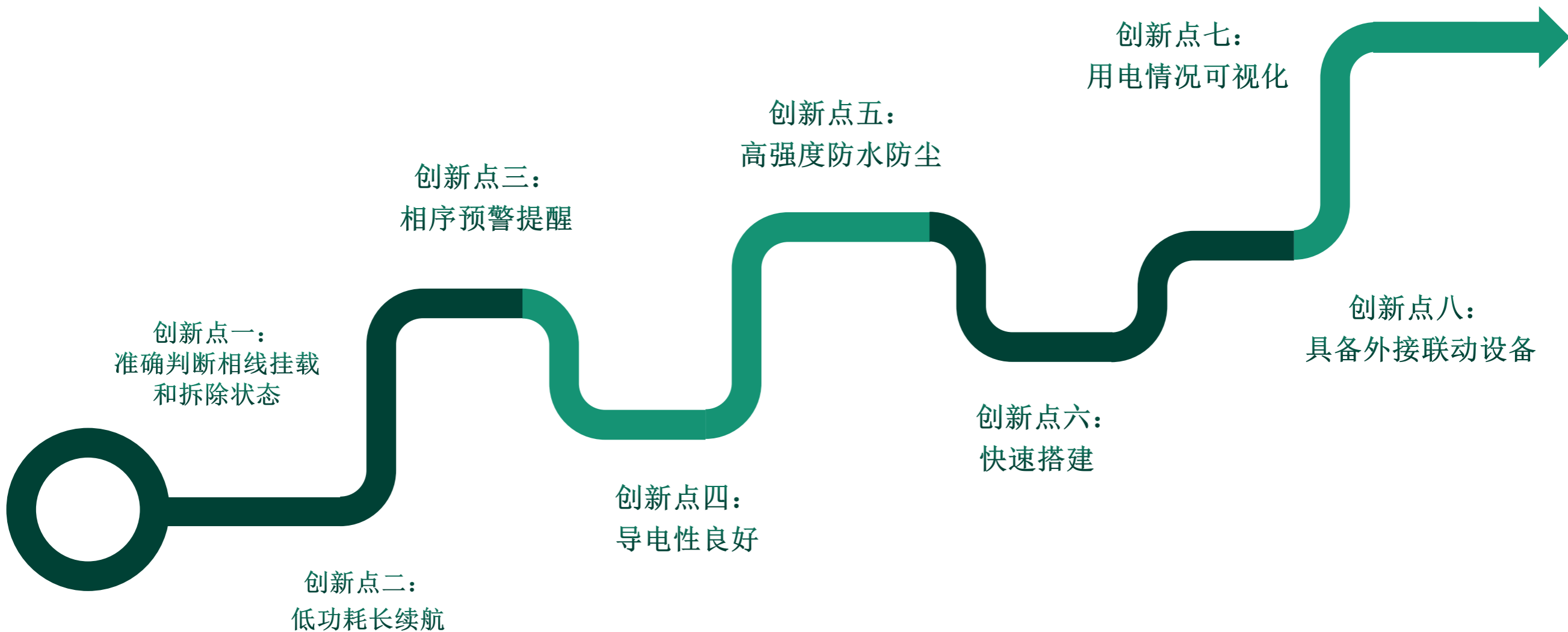
查询设备历史操作信息，每个状态节点都有记录可查。



# 产品创新点

044

# 产品创新点——快速接驳器【DS-JBQ】



A close-up photograph of a hand holding a black and gold pen, signing a document. The document has some faint text and a signature. A large, dark green, semi-transparent geometric shape (a triangle pointing right) is overlaid on the right side of the image. Inside this shape, the text '感谢观看' and '合肥中盈玛斯科技有限公司' is written in white.

# 感谢观看

合肥中盈玛斯科技有限公司